

La Communauté d'Agglomération de l'Étampois Sud-Essonne propose



**Guinette
Petit-Saint-Mars**

Guide de collecte des déchets

L'Agglo vous accompagne
pour adopter les bons réflexes !



COMMUNAUTÉ D'AGGLOMÉRATION DE L'ÉTAMPOIS SUD-ESSONNE

Hôtel Communautaire • 76, rue Saint Jacques • ÉTAMPES

www.caese.fr • sur Facebook  @LaCAESE



JOURS ET HORAIRES DE COLLECTE DES DÉCHETS DE VOTRE QUARTIER

Les consignes à respecter :

- Sortir les bacs ou sacs la veille du jour de collecte à partir de 20 heures
- Ne pas gêner la circulation, ne pas les mettre devant une fenêtre ou une porte d'entrée
- Rentrer les bacs le jour de la collecte au plus tard pour 18h.

Toute entorse à ces règles sera passible de sanctions*

*Guinette et
Petit-Saint-Mars*

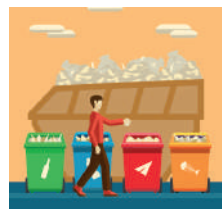


*conformément à l'arrêté municipal du 2 mars 2011, soit 38 € par infraction constatée et par jour de retard supplémentaire



AUTRES SERVICES À VOTRE DISPOSITION

Aucun déchet ne doit être déposé sur la voie publique. Les déchets sont nocifs pour l'environnement et dégradent le cadre de vie du quartier.



ÉCO-CENTRES (déchetteries)

Les éco-centres du SIREDOM à proximité :

- 15-17 rue de la Butte-de-Cordière à **Étampes**
- Rue de la Gare à **Saclas**
- Rue des Aunettes à **Étrechy**

Mais également dans tous les centres du Siredom.



ALLÔ ENCOMBRANT

Si vous ne pouvez pas vous déplacer en déchetterie, vous pouvez également prendre rendez-vous auprès d'Allô-Encombrant au 01 69 92 67 13.

La recyclerie est susceptible de se déplacer chez vous si vous avez de la ferraille ou des déchets d'équipements électriques ou électroniques, le mercredi soir.



RECYCLERIE

Donnez une seconde vie à votre mobilier encore en bon état en pensant à recycler vos objets électroménagers, livres, vêtements et maroquinerie.

Prenez rendez-vous auprès de la Recyclerie du Gâtinais

45, rue de l'Essonne à Prunay-sur-Essonne. Tél. : 01 64 99 38 22



COMPOSTAGE

L'Agglo vous propose de participer à des formations gratuites sur le compostage et de repartir avec votre composteur offert à l'issue de la formation.

Inscription obligatoire en indiquant votre nom/prénom/adresse postale/n° de téléphone, par mail à :

environnement@caese.fr ou par téléphone au 01 64 59 23 87



COLLECTE DES DÉCHETS TOXIQUES

Le deuxième mardi, tous les deux mois à compter de février, un camion est à votre disposition place Saint-Gilles (de 8h30 à 12h30) et place de l'Hôtel de Ville (de 13h30 à 16h30) pour faciliter la collecte des produits toxiques. Le reste du temps, vous pouvez déposer vos déchets dits toxiques (ou dangereux) dans les éco-centres (déchetteries).

Contactez la CAESE
au 01 69 92 67 13
ou par mail :
environnement@caese.fr

**VOUS AVEZ DES
QUESTIONS SUR
LES DÉCHETS ?**
(consignes de tri,
bac cassé, ...)

**VOUS N'AVEZ
PAS ENCORE DE
CARTE POUR
ACCÉDER À LA
DÉCHETTERIE ?**

Rapprochez-vous
du service état civil
d'Étampes, rue
des Marionnettes,
munis d'une pièce
d'identité et d'un
justificatif de
domicile.

**VOUS AVEZ
BESOIN
DE SACS
VÉGÉTAUX
ET DE SACS
JAUNES ?**

Rapprochez-vous
des Services
Techniques
Municipaux
d'Étampes :
19, rue Reverseleux
au 01 69 92 67 13
Limité à deux paquets
par an et par foyer
ayant un jardin.



www.mairie-etampes.fr



www.caese.fr



www.siredom.com/
EcoCentreDEtampes